



Attuazione dell'articolo 11 della legge 24 giugno 2009, n. 77

# MICROZONAZIONE SISMICA

## Carta della pericolosità sismica

### locale (PSL) - Livello 1

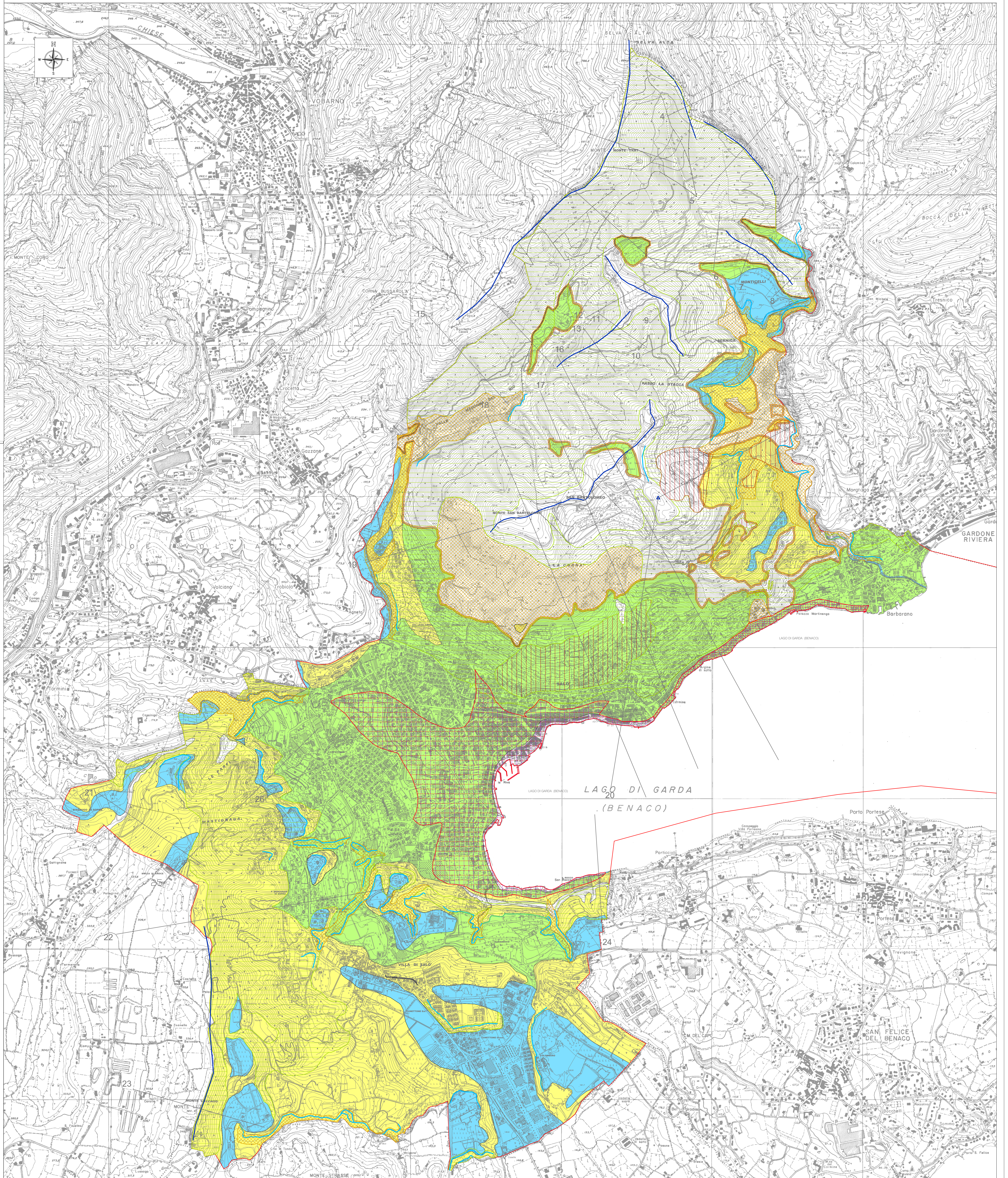
(ai sensi della DGR n. IX/2616/2011) (Scala 1:10.000)

Regione Lombardia

Comune di Salò



<p>Comune di Salò</p>	<p>Soggetto realizzatore</p> <p><b>ROSANNA LENTINI</b> Dott. Geol. Rosanna Lentini Dott. Geol. Damiano Scavini Via Verdi 9 - 25080 Fulghera - I.C. 480 Tel./Fax: 030/9940222 E-mail: info@rosannalentini.it</p>	<p>Data</p> <p>Novembre 2014</p>
-----------------------	---	----------------------------------



## LEGENDA

### Instabilità

- Z1a-Zona caratterizzata da movimenti franosi attivi
- Z1b-Zona caratterizzata da movimenti franosi quietanti
- Z1c-Zona potenzialmente franosa o esposta a rischio frana

### Cedimenti e liquefazioni

- Z2a-Zona con terreni di fondazione particolarmente scadenti (riperti poco addensati, depositi altamente compressibili)
- Z2b-Zona con depositi granulari fini saturi

### Amplificazioni topografiche

- Z3a-Zona di ciglio H> 10 m
- Z3b-Zona di cresta rocciosa e/o concavazione

### Amplificazioni litologiche

- Z4a-Zona di fondovalle e di pianura con presenza di depositi alluvionali e/o fluvio-glaciali granulari e/o coesivi
- Z4b-Zona pedemontana di falda di detrito, conoidi alluvionali e conoidi delizio lacustre
- Z4c-Zona morenica con presenza di depositi granulari e/o coesivi (comprese le cotte loessiche)

### Comportamenti differenziali

- Z5-Zona di contatto stratigrafico e/o tettonico tra litotipi con caratteristiche fisico-meccaniche molto diverse

1 Tracce delle sezioni di verifica dell'amplificazione topografica

Confine comunale