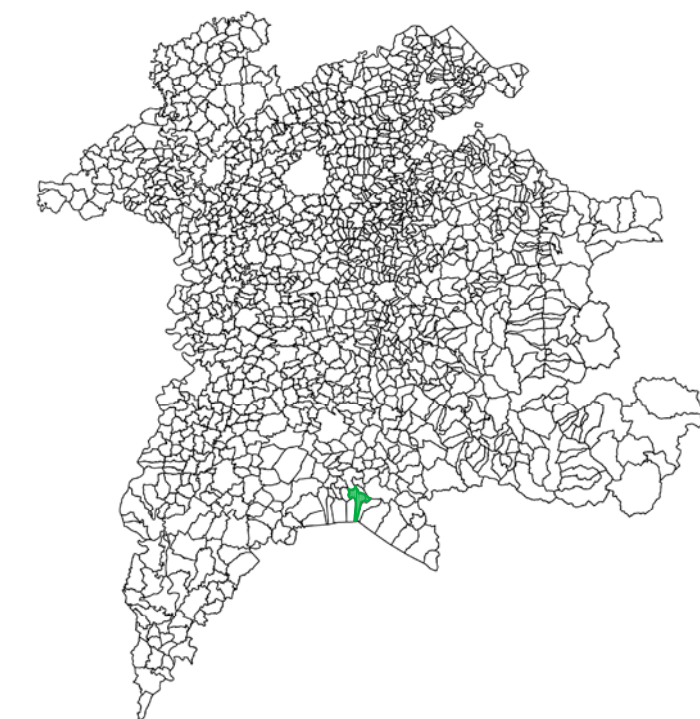


ANALISI DELLA
CONDIZIONE LIMITE PER L'EMERGENZA
(CLE)

scala 1:5.000

Regione Lombardia
Comune di Salò



Regione	Soggetto realizzatore	Data
	Anaszi Ing. Gianmario 25085 - Gavardo (BS)	Dicembre 2014 Rev. 02 Giugno 2015

Legenda

Codice Provincia: 017

Codice Comune: 170

Sistema di gestione dell'emergenza

- 3002

Edificio strategico
- 6001

Area di Emergenza (AMMASSAMENTO)
- 6101

Area di Emergenza (RICOVERO)
- 6201

Area di Emergenza (ATTESA)
- 1001

Infrastruttura di connessione
- 2002

Infrastruttura di accessibilità
- 3001

Aggregato strutturale interferente
- 3003

Unità strutturale interferente appartenente ad un AS
- 3004

Unità strutturale non interferente appartenente ad un AS
- 3005

Unità strutturale interferente isolata

4067

: Identificativo Edificio Strategico non ricadente in AS

004

: Identificativo Funzione Strategica

QUADRO DI UNIONE

