

COMMITTENTE:  
 AMMINISTRAZIONE COMUNALE DI SALÒ

LAVORO:  
 Studio per l'individuazione del reticolo idrico minore di competenza comunale  
 (D. Lgs. n. 152 del 03/04/2006 - D.G.R. n. 777668 del 25/01/2002  
 D.G.R. n. 7/13950 del 01/08/2003 - D.G.R. n. VIII/005324 del 02/08/2007)

OGGETTO: INDIVIDUAZIONE DEL RETICOLO IDRICO MINORE  
 SCALA: 1:2.000  
 N° TAVOLA: 10 (Villa)

Redatto: Dott. Geol. Vincenzo Giannone	Visto: Dott. Geol. Antonio Corti	Approvato: Dott. Geol. Michele Corti
Data emissione: 10/06/2008	Rev. 0: 10/06/2008	Prima emissione
Nome File: 10_rivolo_2.000.mxd	Rev. 1: 10/06/2008	Modifiche alla prima emissione
	Rev. 2:	
	Rev. 3:	

STUDIO DI GEOLOGIA APPLICATA Dott. Geol. Michele Corti Dott. Geol. Antonio Corti  
 Via Beniamini, 61 - 20090 MADERNO (BS)  
 Tel. 030/471004 - Fax 030/4710037  
 www.studiocortisocietai.it  
 info@studiocortisocietai.it

Per i prezzi e condizioni generali di lavoro, si prega di rivolgersi ai collaboratori della società, o al sito internet www.studiocortisocietai.it. Il presente documento è valido fino al 31/12/2008.

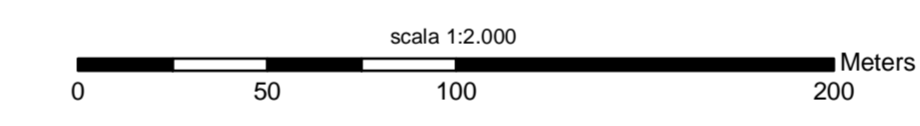
RETIKULO IDROGRAFICO E FASCE DI RISPETTO

Reticolo idrografico

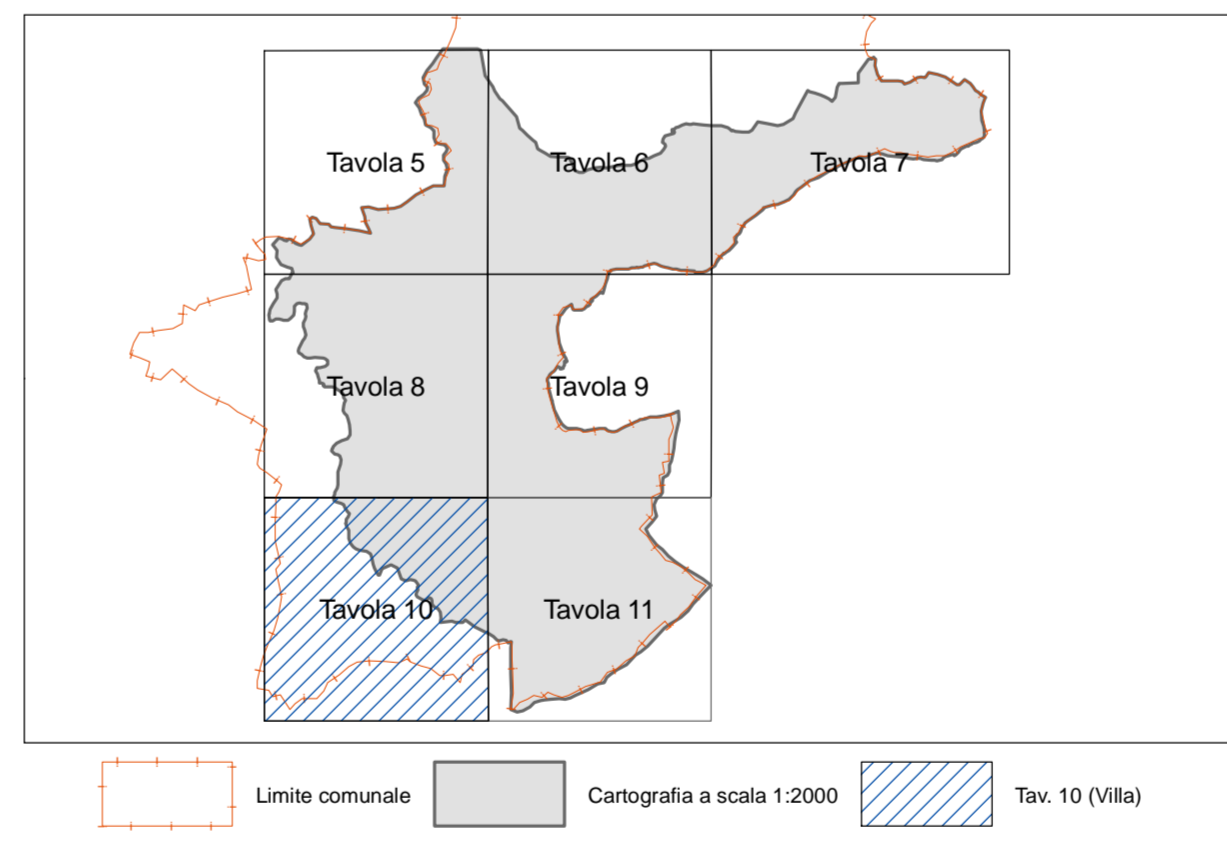
- Reticolo idrico principale
- Reticolo idrico minore (alveo naturale)
- Reticolo idrico minore (intubato o rivestito)
- Tratti di rio ipotizzati (non inseriti nel R.I.M.)

Fasce di rispetto

- Vincoli di polizia idraulica (10 m)
- Vincoli di polizia idraulica (5 m)
- Vincoli di polizia idraulica (2 m)



QUADRO D'UNIONE  
 TAVOLE SCALA 1:2.000



INQUADRAMENTO GENERALE  
 Cartografia Tecnica Regionale  
 (scala 1:100.000)

